

# UTi640C红外热成像仪

这是测温界的一款极致之作，为时代而生。如同智能手机一般，该产品专业为红外测温行业用户所设计，采用高灵敏度与更高分辨率的红外探测器，可提供更清晰的红外图像和更高的测温精度。辅以安卓操作系统，大屏显示和可旋转的镜头结构，使用便捷，功能强大。还可同步采集可见光和红外图像，并以画中画及MIF的方式显示重点观测位置。同时通过开放的安卓平台应用，更将其延伸为一个多用途的移动式的红外热像应用平台。给予你更出众的视觉效果和更便捷的操作体验。

- 高分辨率设计：  
采用640×480像素红外焦平面阵列，提供高清图像
- 多种焦距镜头可选：  
配备高精度25mm镜头，另外有长焦，广角，高温镜头可选
- 360角度观测：  
采用可选转设计，显示屏旋转270°，镜头向上旋转70°
- 直观的观测和测温分析体验：  
5寸720P高亮显示屏，屏幕更大，操作体验更舒适
- 具备巨大的现场测温分析功能：  
可移动分析、区域分析、直线分析和等温分析等
- 开放的Android平台：  
Android系统配合移动终端使用，可提供丰富的应用拓展功能
- 便捷的Wi-Fi移动互联功能：  
全系列标配Wi-Fi模块，可与移动设备互联，实现数据传输与参数设置



## 产品订购信息

UTi640C: 红外热成像仪

## 标配件：



5寸, 1280×720 触摸屏, 可调节屏幕与镜头



水平方向旋转180°

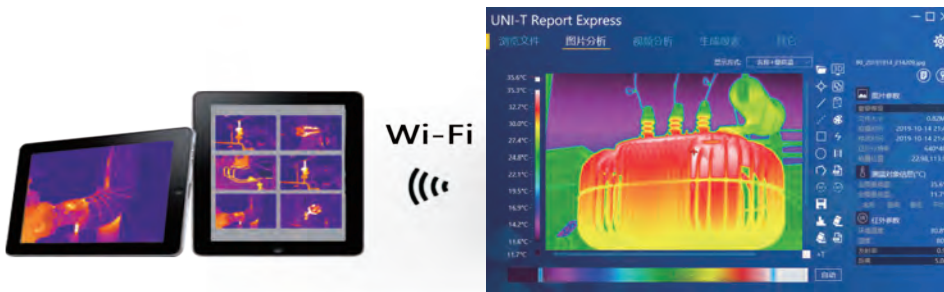


竖直方向旋转270°



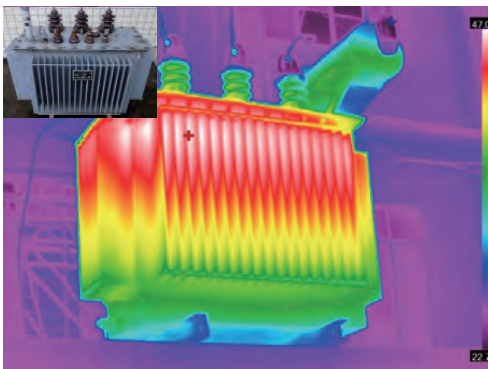
镜头向上旋转70°

开放的外接平台, 功能强大, 应用丰富



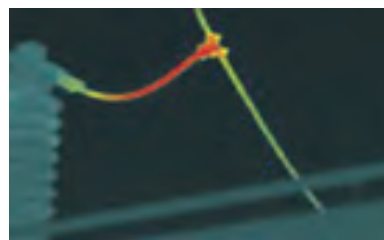
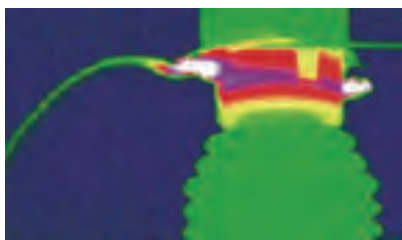
Wifi连接手机APP/PC端软件: 1. 图片分析 (添加分析对象全图分析并可生成导出报告, 更改图片参数信息) 2. 实时视频分析, 进行拍照、录像分析 3. 在软件上实时更改图片参数信息功能

640×480红外像素、500w可见光分辨率搭配不同场景可更换镜头(广角、广角、高温(扩展至2000°C)、微距), 使您看得更清!



电力巡检

连接部位的损耗发热不会高于相邻载流导体的发热, 然而一旦某些连接件、接头或触头因连接不良, 造成接触电阻增大, 该部位就会有更多的电阻损耗和更高的升温, 从而造成局部过热, 此类通常属外部故障。



机型	UTi640C
探测器分辨率	640×480
波长范围	8~14um
NETD	30mk
帧频	25Hz
调焦方式	自动
标准镜头 (视场角/F数)	24.6°×18.5°/25mm/F1.0 (标准镜头)
扩展镜头 (视场角/F数)	45.4°×34.9°/13mm/F1.1 (广角镜头)
	11.3°×8.5°/55mm/F1.1 (长焦镜头)
	7.3°×5.5°/85mm/F1.2 (超长焦镜头)
	高温镜头
最小对焦距离	25mm/0.3m 13mm/0.1m 55m/1.5m
空间分辨率mrad	25mm/0.67 13mm/1.24 55mm/0.31
LCD显示屏	5", 1280×720 高亮度触摸屏
取景器	1280×960 LCOS屏
亮度对比度	自动/手动/锁定
图像模式	红外/可见光/画中画/MIF
数字变倍	1.1~10×无极变倍
调色板	10 (白热, 熔岩, 铁红, 热铁, 医疗, 北极, 彩虹1, 彩虹2, 描红, 黑热)
测温范围	档位1: -20°C~150°C; 档位2: 150°C~800°C, 2000°C (需选配高温镜头)
测温精度	档位1: ±1°C或±1% (取最大值) 档位2: ±2°C 或±2% (取最大值)
点测温	10点
线测温	10条任意直线 (最高温, 最低温, 平均温)
区域测温	10个区域 (最高温, 最低温, 平均温)
分析对象储存	分析对象可随图像保存 (点、线、区域)
自动追踪	最高温和最低温
等温线	向上, 向下和区间
温度报警	图像和声音
图像格式	JPG或带原始数据
图像存储	内置16G, 外置SD卡16G (最大支持32G)
图像参数保存	是
分析报告	PDF格式
报告打印	Wi-Fi 打印
录像格式	H.264 (带温度信息)
图片存储	手动存储
硬件模块	可见光, 500万, 照明灯, 激光, WIFI, 麦克风 (可调音量), 喇叭 (可调音量), 电子罗盘, GPS, 光线传感器, 蓝牙
对外接口	Micro USB2.0, SD卡, 千兆以太网, 三脚架, Mini HDMI
电池	11.1V 2900mAh可充电锂电池; 可供4小时工作 (综合工作时间)
休眠模式	是
工作温度	-10°C~50°C 10%~95%非冷凝
防护等级	IP54
重量	1350g
尺寸	206mm×145mm×135mm
附件信息	锂电池、适配器、适配插头、SD卡16G、肩带、USB连接线、HDMI连接线、网线、快速操作指南、说明书