

UTi380H升级版红外热成像仪

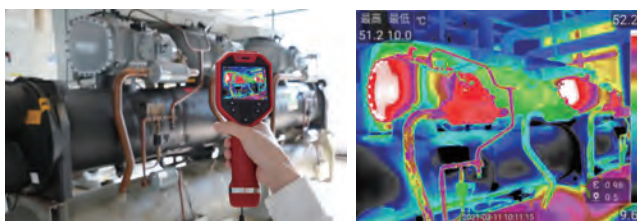


UTi380H红外热成像仪外形简约,无需专业操作,让首次使用的您也能成为“专家”!UTi380H红外像素384×288加上800万可见光像素,且搭配3.5寸触摸屏呈现更加清晰细致的图像,测温范围达-20~650°C满足更多场景应用使用,具备点、线、区域测温,等温线、高低温追踪,让异常点无处可藏,让您的测试快人一步,能帮助您发现热点、检测建筑缺陷的早期征兆、排查电气系统和机械故障以及在造成严重损坏前预防问题。

- 红外像素:384×288,让您“看”温度更直观
- 800万可见光像素,被测物清晰可见
- 测温范围:-20~650°C,测温范围更广,应用更全
- 两种镜头可选配25°×19°/46°×35°
- 四种图像模式:红外、可见光、画中画、融合
- 3.5寸触摸屏,使用更方便,一触即达
- 点、线、区域测温,等温线、高低温追踪,让异常点无处可藏,让您的测试快人一步
- 3.6V可充锂电池,2块可拆卸锂电池搭配座充,让您的设备时时刻刻充满“力量”
- 图片拍摄(可见光、红外)、视频录制(IRS/MP4),不仅能看,也能记录
- 多种调色板样式可选,让您的热像世界“缤纷多彩”

产品订购信息

UTi380H:红外热成像仪



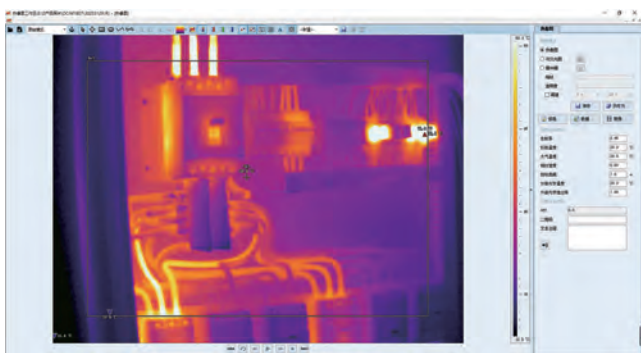
红外热像仪暖通行业应用

电机设备的不平衡负载、过载、接线错误或器件故障等问题,及早排除隐患。对发热设备或发热零件采取隔热处理



红外热像仪机械设备领域应用

管道的积炭、减薄、裂纹;换热器、反应器等设备炉管内漏、堵塞等故障往往肉眼无法发现,热像仪可以检测出细微的温度变化,在此基础上,有助于识别和定位故障,迅速判断。



Android平台软件

开放的Android平台,应用丰富,配合移动终端APP的使用,可提供丰富的应用拓展功能

移动互联, Wi-Fi即时分享

利用内置的Wi-Fi模块,可将移动终端或电脑与产品进行无线连接,能够实现多屏控制,即时分享拍摄的红外图片,实时分析导出红外报告。

型号	UT1380H
探测器像素	384×288
超像素(SR)	768×576
热灵敏度	40mk
测量量程	-20~650°C
精度	±2°C或±2%
调色板	8种
数码变焦	1~6倍
镜头对焦方式	手动
镜头视场角	25°×19°/46°×35°
空间分辨率	1.14mrad/2.27mrad
点测温	支持
线测温	支持
区域测温	支持
高温追踪	支持
图像模式	红外、可见光、画中画
画中画透明度调节	支持
本机缩略图	支持
本机文件分析	支持
语音注释	支持
文本注释	支持
等温线	支持
高温报警	支持
发射率调节	0.01~1.0
测温校正	支持
可见光像素	800万像素
LED灯	手电筒模式、闪光灯模式
激光	支持
屏幕尺寸	3.5寸
触控	支持
蓝牙	支持
WIFI	支持
USB接口	USB Type-C
USB规范	USB3.0/USB2.0
充电接口	USB接口充电
视频接口	Micro-HDMI数字视频接口
音频接口	无
外部存储接口	TF卡
卡容量	32G
可充电电池	3.6V, 5000mAh
续航时间	≥3h
电池数量	2
座充	有
本机充电	支持
自动息屏	支持
防护等级	IP54
工作温度	-20~50°C
存储温度	-40~70°C
相对湿度	90%RH
重量	730g
RoHS	符合