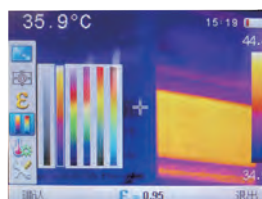


UTi320H红外热成像仪

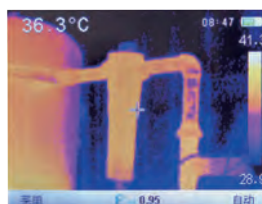
UTi320H采用320×240高分辨的红外传感器，并提供50Hz的高帧频图像，保证画面更加流畅。用户可在夜晚无任何光源的情况下看清被测目标，进行温度测量。MIF（多光谱图像融合）功能进一步提升了图像画质，PIP（画中画）功能可实现可见光和红外图像同时显示。多种色板调节适用于不同场景，实用的高低温报警、高低温追踪、发射率调节等功能满足各种用户需求。

- 320×240分辨率
- 六大调色成像模式
- 定焦
- MIF（多光谱图像融合）
- 高帧频
- PIP（画中画）
- 高低温报警



320x240高分辨率

六大调色成像模式



MIF多光谱图像融合算法

电脑分析软件



产品订购信息

UTi320V: 红外热成像仪

型号	UTi320H
镜头	7mm
空间分辨率	2.33mrad
对焦方式	定焦
分辨率	320x240
视场角	42.5°x32.5°
NETD	≤60mk
帧频	50Hz
电子放大	x2, x4
测温范围	-20.0°C-650.0°C (-4°F-1202°F)
测温精度	±2°C或±2%（取大值）
温度系数	±0.1/°C or ±0.1%/°C 任意一个较大的
发射率	辐射率可调（0.01-1.00），默认0.95
反射率	反射率校正（背景温度可调）
色板	6种
非均匀校正	✓
手动/自动亮度对比度	✓
高低温报警/追踪	✓
MIP	✓
PIP	✓
手机APP	✓
电脑实时传输	✓
显示精度	0.1°C/0.18°F
IP等级	IP43
电池类型	7.4V 2300mAh 锂电池