

# UTx313M & UTx318M & UTx325M

## 便携型红外热成像望远镜



高清显示  
(1024x768)



激光指示



3种场景模式



手动对焦  
8倍电子放大



防水防尘



NETD<25mk



概率测距



5种调色板



视频实时传输



拍照录像

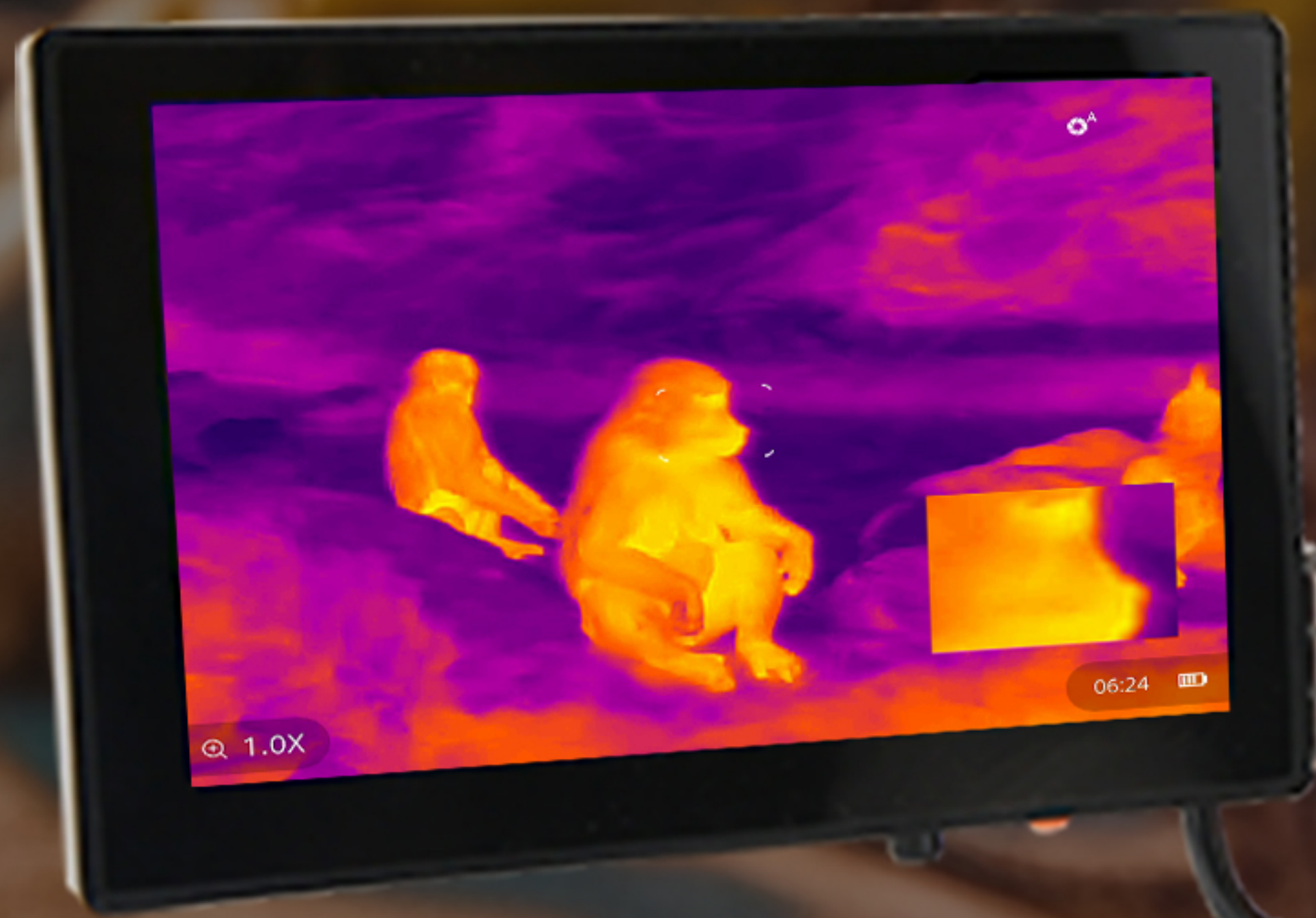
✓ 户外探险

✓ 红外夜视

✓ 搜索救援

✓ 野外观瞄

✓ 携带方便



(可配外接屏使用)



产品视频二维码



优利德微信公众号



www.uni-trend.com.cn



欢迎拨打客服热线  
400-876-7822



## 产品特点

- 红外分辨率：400×300
- 镜头尺寸 UTx313M (13mm) UTx318M (18mm) UTx325M (25mm)
- 帧频：50Hz
- NETD：<25mk
- 调焦方式：手动调焦
- 拍照、录像
- 电子变倍：1X、2X、4X、8X
- 概率测距+激光指示+热点追踪+电子罗盘
- Type直充+可拆卸可充锂电池+UT-Z004充电座
- 可连接外接屏视频输出/手机APP实时视频传输
- IP67/2米防跌落

## 技术指标

型号	UTx313M	UTx318M	UTx325M	型号	UTx313M	UTx318M	UTx325M
探测器类型	非制冷氧化钒			拍照、录像	√		
红外分辨率	400x300			多媒体浏览	√		
红外响应波段	8-14um			屏幕亮度调节	√		
像元尺寸	12um			电子罗盘	√		
帧频	50Hz			概率测距	√		
热灵敏度/NETD	<25mk			热点追踪	√		
调焦方式	手动调焦			画中画	√		
镜头焦距	13mm	18mm	25mm	手机APP	ios,Android		
光圈	F1.0			WiFi	√		
FOV	20°×15°	14.6°×11°	10.5°×7.9°	自动关机	关闭、5min、15min、50min		
显示屏	0.39"OLED			屈光度调节	-4D~+5D		
调焦方式	手动调焦			电池类型	3200mAh可充电锂电池(UT-M20)		
目镜出瞳距离	18mm			电池工作时间	约4h (默认设置)		
色板	铁红、彩虹、红热、黑热、白热			可更换电池	√		
数字变倍	1X、2X、4X、8X/1X~8X			工作温度	-10°C~50°C		
图像格式	PNG			存储温度	-20°C~60°C		
视频格式	MP4			防护等级	IP67		
激光指示	√ (Class 2激光, 红色)			跌落	2m		
存储	内部存储, 16GB			认证	RoHS,CE, FCC		
数据接口	Type-C USB			尺寸	160x71.5x38.5mm		
语言	简体中文、英语			重量	357g		



目镜观测



外接屏视频输出



手机 APP 实时视频

