

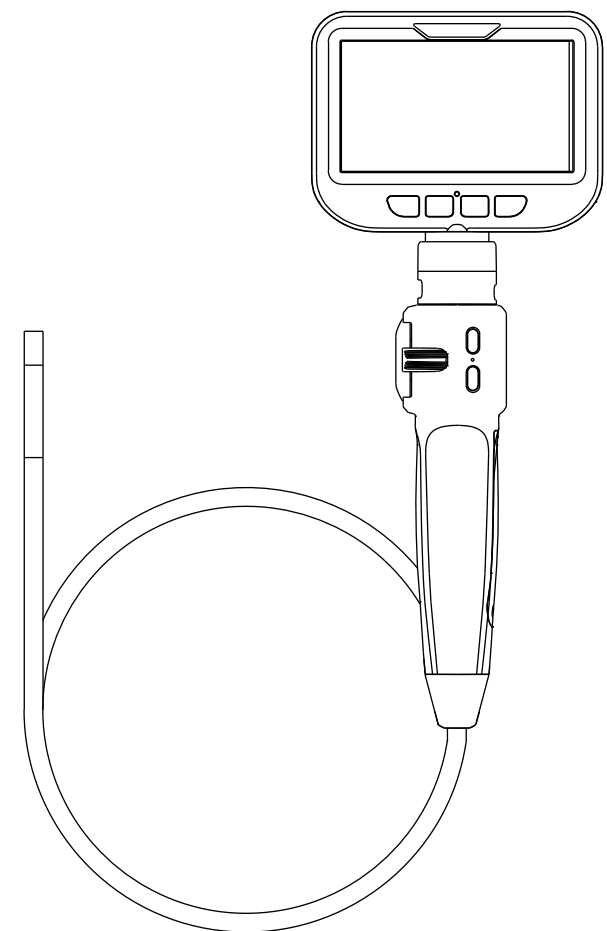
# 中文说明书-折页 双面印刷

要求:

- 1.中文
- 2.材质: 120g铜版纸
- 3.规格: 148\*210mm

## UNI-T®

### 用户手册



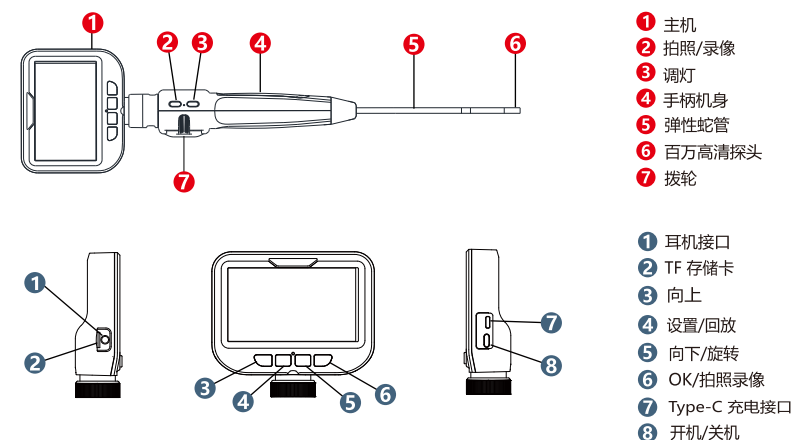
# UT663/UT663A

## 工业内窥镜

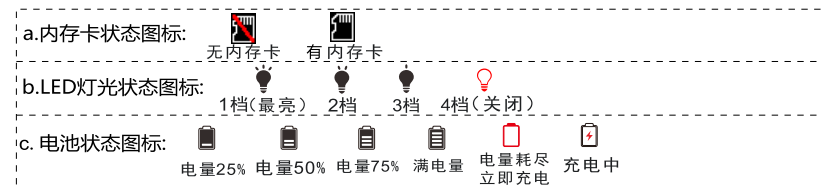
#### 工业内窥镜简介

- 本产品广泛应用于诸多领域,如汽修、家用、机械、化工、航空、安全、和其它领域。适用于各种难以进入的窄小弯曲空间检测。
- 警告: 请勿将蛇管放入超过70°C的高温环境中。请保持蛇管平直使用。  
在使用本产品前,请仔细阅读本说明书,并按照说明书指导操作,以免使用不当造成损失或伤害。

#### 外观介绍

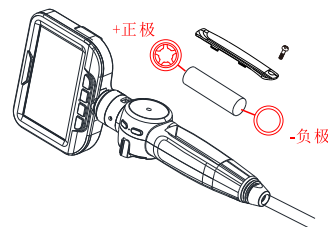


#### 图标状态



#### 电池更换

1. 用螺丝刀松下螺丝,取下电池盖。
2. 先将电池负极放入,后放入电池正极,合上盖子,扭紧螺丝。
3. 关机充电时红色指示灯常亮红色,充满电后蓝色指示灯亮起。
4. 请使用原装电池,并正确安装电池,注意电池正负极。



#### 产品参数

|      | 型号         | UT663                              | UT663A |
|------|------------|------------------------------------|--------|
| 系统   | LCD屏幕显示    | 4.3"IPS(480x272)                   |        |
|      | 菜单语言       | 简体中文,繁体中文,英语,日语,德语,西班牙语,法语,意大利语,韩语 |        |
|      | 照片分辨率      | JPG:640*480/1280*720/1920*1080     |        |
|      | 视频录制分辨率    | MOV:640*480/1280*720/1920*1080     |        |
|      | 基本功能       | 拍照,录像,回放,高温预警保护,图片旋转,电视输出          |        |
|      | 内存         | TF卡(最大32GB)                        |        |
| 蛇管   | 转向半径       | ≈32mm                              |        |
|      | 转向         | 转向角度:双向180°,转向寿命20000次             |        |
|      | 蛇管材质       | 弹性金属软管                             |        |
|      | 蛇管长度       | 1m                                 | 3m     |
| 摄像头  | 摄像头直径      | 8.5 * 11.5mm                       |        |
|      | 感光芯片       | 1/6"COMS,1920x1080;20FPS           |        |
|      | 视场角        | 80°                                |        |
|      | 景深         | 20~100mm                           |        |
|      | 可调节LED灯    | 4档,8PCS LED                        |        |
|      | 自动白平衡/自动增益 | 自动白平衡:打开;自动增益控制:打开                 |        |
|      | 摄像头防护等级    | IP67                               |        |
| 电池容量 | 电池寿命       | 充电:直流电5V*1A;3.7V/2600mAh           |        |
| 使用环境 | 温度和相关湿度    | 温度: -10~50C, 湿度: 少于90%             |        |

#### 操作指南

1. 开机/关机  
长按主机 **Power** 键2秒开机, 主机指示灯显示蓝色,手柄指示灯显示绿色,此时显示屏会自动显示画面;  
长按 **Power** 键2秒关机。
2. LED灯光调节  
开机后,LED灯默认最亮,按 **Light** 键调节亮度,亮度分3档,第4档为关闭LED灯。
3. 模式

| Mode   | 操作                                   | 功能                      | 操作                          | 功能                                | 操作                                | 功能                                |
|--------|--------------------------------------|-------------------------|-----------------------------|-----------------------------------|-----------------------------------|-----------------------------------|
| Mode 1 | 长按 <b>Power</b> 键<br>开/关投屏<br>(默认P制) | 进入回放模式                  | 短按 <b>Light</b> 键<br>屏幕翻转   | 短按 <b>Light</b> 键<br>返回拍照<br>停止录像 | 短按 <b>Light</b> 键<br>返回拍照<br>停止录像 | 短按 <b>Light</b> 键<br>返回拍照<br>停止录像 |
| Mode 2 | 长按 <b>Power</b> 键<br>开/关投屏<br>(默认P制) | 短按 <b>Light</b> 键<br>设置 | 长按 <b>Light</b> 键<br>进入回放模式 | 短按 <b>Light</b> 键<br>屏幕翻转         | 短按 <b>Light</b> 键<br>拍照           | 长按 <b>Light</b> 键<br>录制视频         |
| Mode 3 | 上一张<br>回放视频<br>后退                    | 删除<br>保护<br>幻灯片播放       | 长按 <b>Light</b> 键<br>退出回放模式 | 下一张<br>回放视频<br>前进                 | 播放/暂停<br>视频                       |                                   |

4. 其他设置  
在拍照或者录像模式下,短按主机 **Light** 键,可以设置“分辨率”和“日期标贴”,等其中:  
a.分辨率可以选择“VGA 640×480”、“HD 1280×720”、“FHD 1920×1080”;  
b.日期标贴打开后,拍照或者录像时,照片或视频右下角会显示拍照/录制日期;  
c.自动关机,可以选择“关闭”或选择“3分钟”、“5分钟”和“10分钟”后自动关机;  
d.语言设置,支持“简体中文”、“繁体中文”、“日语”、“英语”、“韩语”、“法语”、“德语”、“意大利语”、“俄语”和“西班牙语”,默认“简体中文”;  
e.标尺,可以选择“关闭”或选择“十字”、“圆环”。  
5. 在回放模式下,短按主机 **Light** 键,可以进行如下设置:  
a.删除,可以选择“删除当前”或选择“删除全部”;  
b.保护,可以选择“加锁当前”、“解锁当前”、“全部加锁”、“解锁全部”。

#### 故障排除

| 故障                 | 可能原因                         | 措施  |
|--------------------|------------------------------|---|
| 开机无反应              | 电池没电<br>电池未正确安装              | 进行充电或更换电池<br>检查电池、电池仓和触点是否有脏污、变形<br>检查主机和手柄接口是否有脏污、变形<br>重新拆装主机 |
| 自动关机               | 电池电量不足                       | 进行充电或更换电池   |
| 开机停止再开机画面          | 系统启动失败<br>电池电量不足             | 重新拆装电池并重启,充电<br>重新拆装主机  |
| 图像无法记录或找出          | SD卡容量不足                      | 更换SD卡或删除无用文件<br>格式化SD卡  |
| 插入SD卡提示“卡错误”或“格式化” | 插卡位置有偏差                      | 清洁SD卡触点<br>重新插拔SD卡  |
| 无法充电               | 充电接口脏污<br>充电线损坏              | 清洁充电接口,并重新插拔充电线<br>更换充电线或充电器                                    |
| 图像模糊               | 探头脏污<br>无在探头景深范围<br>高温导致镜头损坏 | 用洁净布清洁探头<br>请将探头放置距被看处20-100mm内<br>请勿将探头放入高温环境中(低于70°C)         |
| 探头转向偏小             | 蛇管扭曲变形                       | 请将蛇管摆放平直使用  |

## 优利德®

### 优利德科技(中国)股份有限公司

地址:中国广东省东莞松山湖高新技术产业

开发区工业北一路6号

电话:(86-769)8572 3888

邮编: 523 808

http://www.uni-trend.com.cn

执行标准: Q/YLD 93-2023