

# UTi380M

## 红外热成像手机模组

快速成像 可视化测温

安装配套app，即插即用“免电池设计”



红外分辨率  
400X300



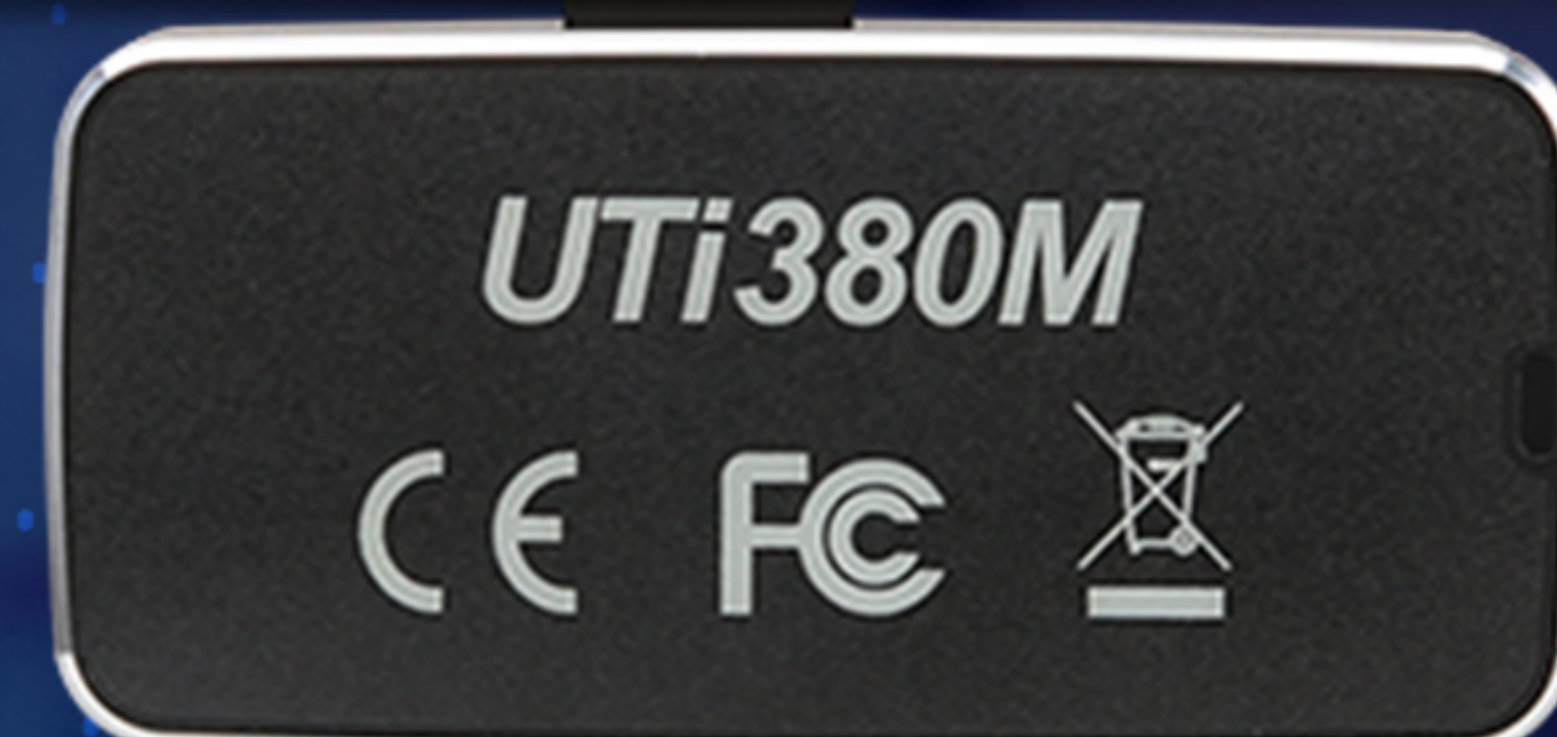
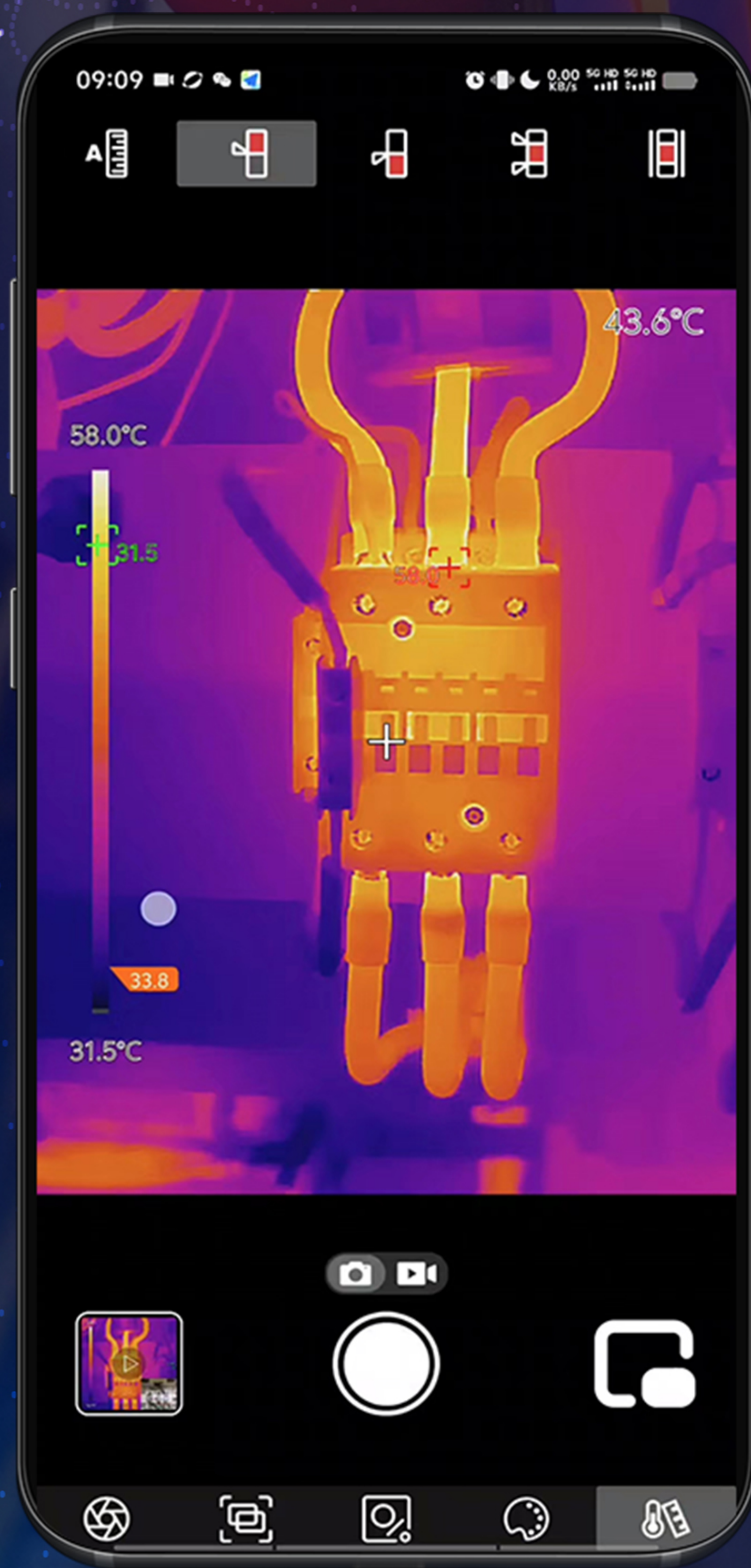
测温范围  
-20°C~550°C



手动调焦



超分功能



注：本产品不含手机

## 产品特点

- 工业测温范围：-20°C~550°C
- 体温筛查范围：20°C~50°C
- 红外分辨率：400×300
- 帧频：25Hz
- 手动调焦+超分功能：2X
- 测温模式选择：工业测温、体温筛查模式
- 屏幕图像显示自动旋转
- 七种调色板可调
- 实时图像可进行拍照、录像
- 可添加点、线、矩形分析对象
- 中心点测温、高/低温追踪/高低温声音报警
- 可与手机端数码相机实现融合、画中画图像模式

## 技术指标

温度测量(°C)	量程	基本精度
	工业测温范围：-20°C-550°C 体温筛查范围：20°C-50°C	±2°C/±2% (取最大值, -10°C~550°C, 常温25°C)
测温分辨率	0.1°C	
探测器类型	非制冷红外探测器	
测温模式	工业测温、体温筛查模式	
发射率	0.95 (默认) 0.01-1.00	
红外分辨率	400X300	
超分辨率技术	800X600	
红外响应波段	8-14um	
像元尺寸	12um	
帧频	25Hz	
热灵敏度/NETD	<45mK	
调焦方式	手动调焦	
镜头尺寸	23mm	
热成像镜头焦距	9.5mm	
光圈	F1.0	
视场角	29°H x 21.5°V	
空间分辨率/IFOV	1.26mrad	
测温单位	°C/°F	
测温显示	3个测温点 (中心点、最高温、最低温)	
温度分析	5点、3矩形、3圆形、1线	
等温线	手动/自动	
高低温追踪	√	
高低温报警	屏幕图标/声音报警	
色板	红热、高对比度彩虹、彩虹、熔岩、铁红、黑热、白热	
图像模式	热成像、融合、画中画	
数字变倍	1x~4x	
图像/视频格式	JPG/MP4	
数据接口	Type-C USB	
拍照/视频录像	√	
语言	简体中文、英语	
手机APP	Android	
跌落防护	1m	
产品尺寸	58x27x28.6mm	
工作温度	-10°C~50°C	
存储温度	-20°C~60°C	
工作湿度	10%~95%RH 非冷凝	
认证	CE,FCC,ROHS	

