

138 个高灵敏度数字MEMS麦克风

可精准捕捉故障点辐射的超声波能量

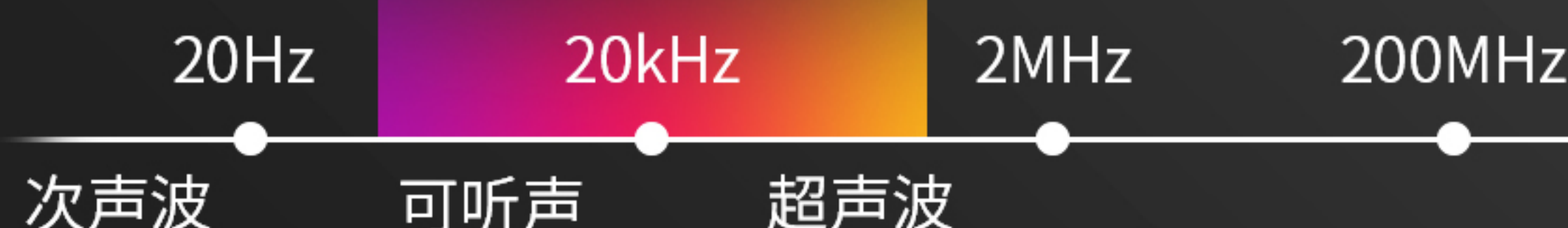


声音采样率
最高
200KHz



成像频率范围 **2kHz - 100kHz**

UT568YCZW
声像仪频率范围



PRPD



局放检测

单声源/多声源



拍照/视频录制



成像快



图像直观



30米测距功能

UNI-T

UT568YCZW

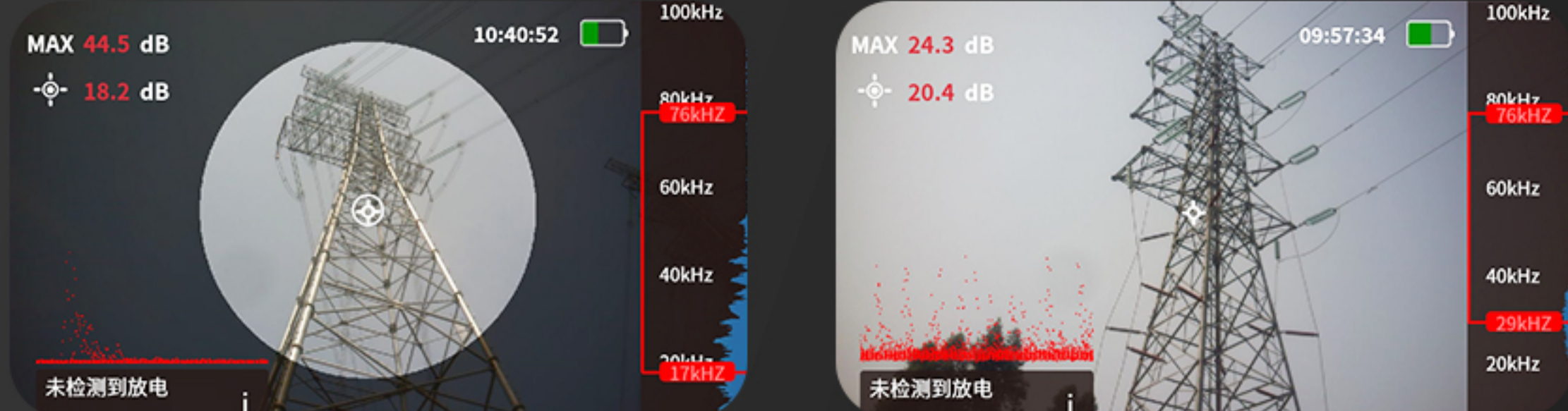
让隐形的故障“被看见”

局放可视化 使电力系统**更安全、更节能!**

气体泄漏可视化 快速排查故障 降低能耗损失



两种成像区域



聚焦

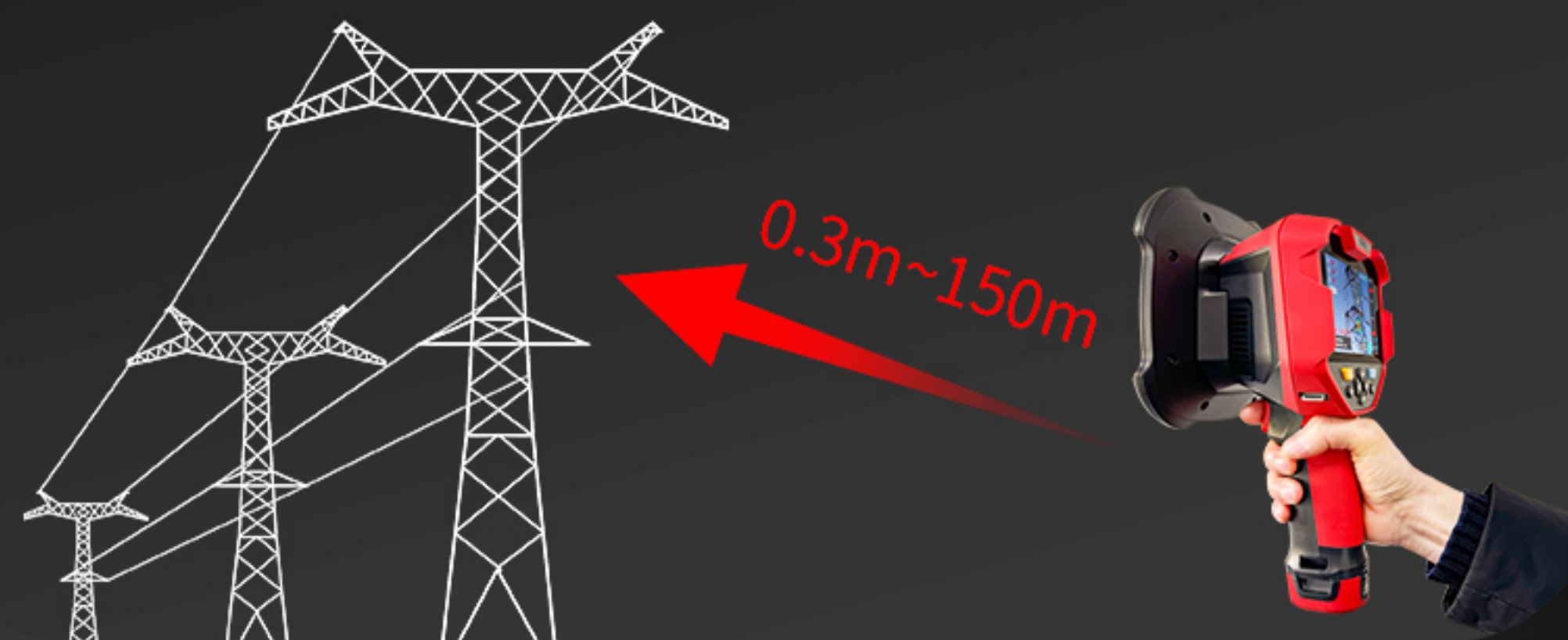
全屏

可充锂电池组

(电池型号: UT-M23)

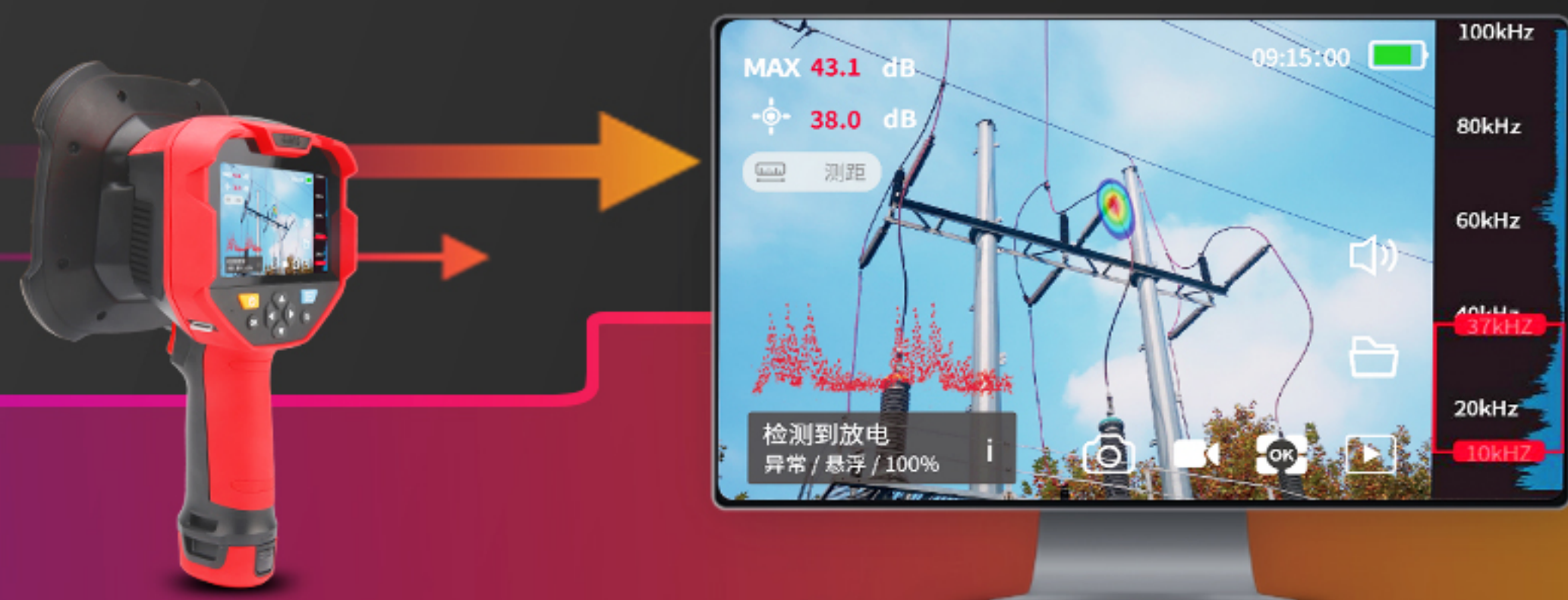


测试距离 **0.3m~150m**



支持PC端软件

测试数据快速导出及分析



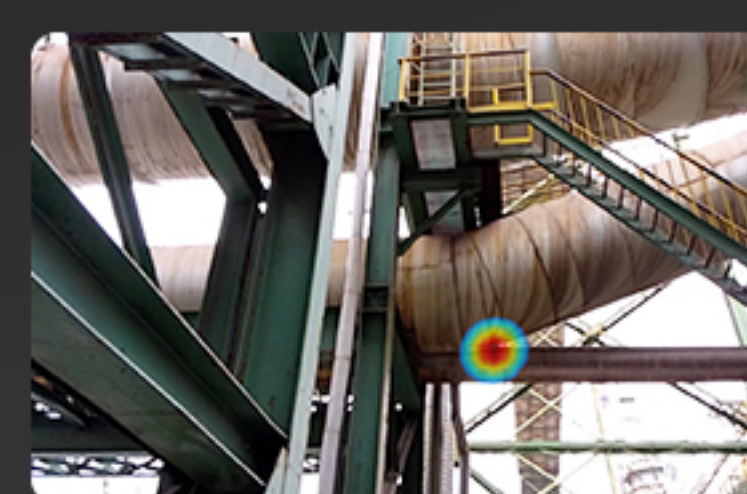
局部放电检测

发电厂、输电线路、变电站、配电等
电力行业



气体泄漏检测

燃气、化工、冶金、生产制造等领域



技术指标

型号	UT568YCZW
应用领域	局放检测（PRPD图谱）、泄漏检测
麦克风类型	高灵敏度数字MEMS麦克风
麦克风数量	138
麦克风阵型	螺旋式
阵列面尺寸	约150mm
麦克风灵敏度	-26dBFS@1kHz
成像声压级	<20dB SPL~120dB
信噪比	64dB@1kHz
成像频率范围	2kHz~100kHz
定位误差	<0.05m@1m,40kHz
横向分辨力	<0.30m@1m,40kHz
动态范围	>15dB@40kHz
定位距离	0.3~ 150m
成像帧率	25FPS
显示屏大小	4.3吋, (彩色) 电容式触摸屏
摄像头视角	60°(H)×40°(V)
摄像头像素	1300万
最小泄漏量	0.5m，0.5MPa下最小可检测0.15ml/s的泄漏；1m，0.5MPa下最小可检测0.2ml/s的泄漏
工作温度	-20℃至50℃
防摔等级	1m
声音采样率	200kHz
摄像头焦距	3.4mm
可检放电类型	悬浮、电晕、电晕等放电方式测量
显示模式	单声源，多声源，声场分布
自动增益	信号微弱时自动调高灵敏度，提高微小信号的成像稳定性
阈值调节	过滤背景噪声
拍照/录制视频及查看	支持
无线连接	支持Wi-Fi、蓝牙
通讯接口	支持USB数据传输，输出报告
注释	文本、语音
数据存储格式	Jpg、wav（录音）、mp4
存储容量	TF卡128GB
音频输出接口	音频3.5mm
超声听音	对超声波降频处理并通过耳机进行监听
聚焦功能	将声学成像云图面积集中在一个小范围区域内显示,能够减少其他噪声云图的干扰
动态范围调节	动态范围可调节云图大小,可方便发现更微小泄漏
文件管理功能	支持新建/删除/切换测试目标文件夹
报告分析软件	离线PC端软件报告自动生成;支持自动导入导出数据,支持时域波形、频谱图、PRPD图谱查看
接口	Type-c，TF卡，耳机
语言	中文
电源	7.2V，3300mAh
尺寸	163×286×140mm

